

府中の森芸術劇場 会場図・チューニング順路図

(表面1階・裏面2階と地下1階)

※ 同時に3つのホールで進行しますので、会場・順路等お間違えのないようお願いします。

※ 順路上の案内の係はおりませんので、各自で迷わぬよう、遅れぬよう時間に余裕をもって移動してください。

- 1 各ホールとも、表示の記号に従って移動してください。
- 2 どりーむ・ふるさとホールの順路は一方通行です。
- 3 ウィーンホールの順路は、階段・上手袖ですれ違いがあります。接触事故のないようお気をつけください。
- 4 チューニング順路は遮音のため扉が多く、各部屋は入口が狭いので、楽器等十分にお気をつけください。
- 5 ふるさとホールのC室は土足厳禁です。またどりーむホールのチューニング室は扉が前後2つありますので、入口と出口を分けてスムーズに出入りができるようにお願いします。
- 6 チューニング時間の入室は、出演者及び指導者2名までとします。
- 7 屋外・ホワイエ・順路上・車内等、チューニング室以外での音出しは一切禁止です。
- 8 打楽器のチューニングは、各ホールの下手舞台袖でお願いします。
- 9 ステージの入場は各ホールとも舞台下手から、退場は舞台上手からになります。

→ どりーむホール
チューニング室

A：(どりーむ) 第4楽屋

B：(どりーむ) 第5楽屋

C：(どりーむ) 第6楽屋

→ ウィーンホール
チューニング室

A：第1リハーサル室

B：第2リハーサル室

C：第3練習室

→ ふるさとホール
チューニング室

A：第1練習室

B：第2練習室

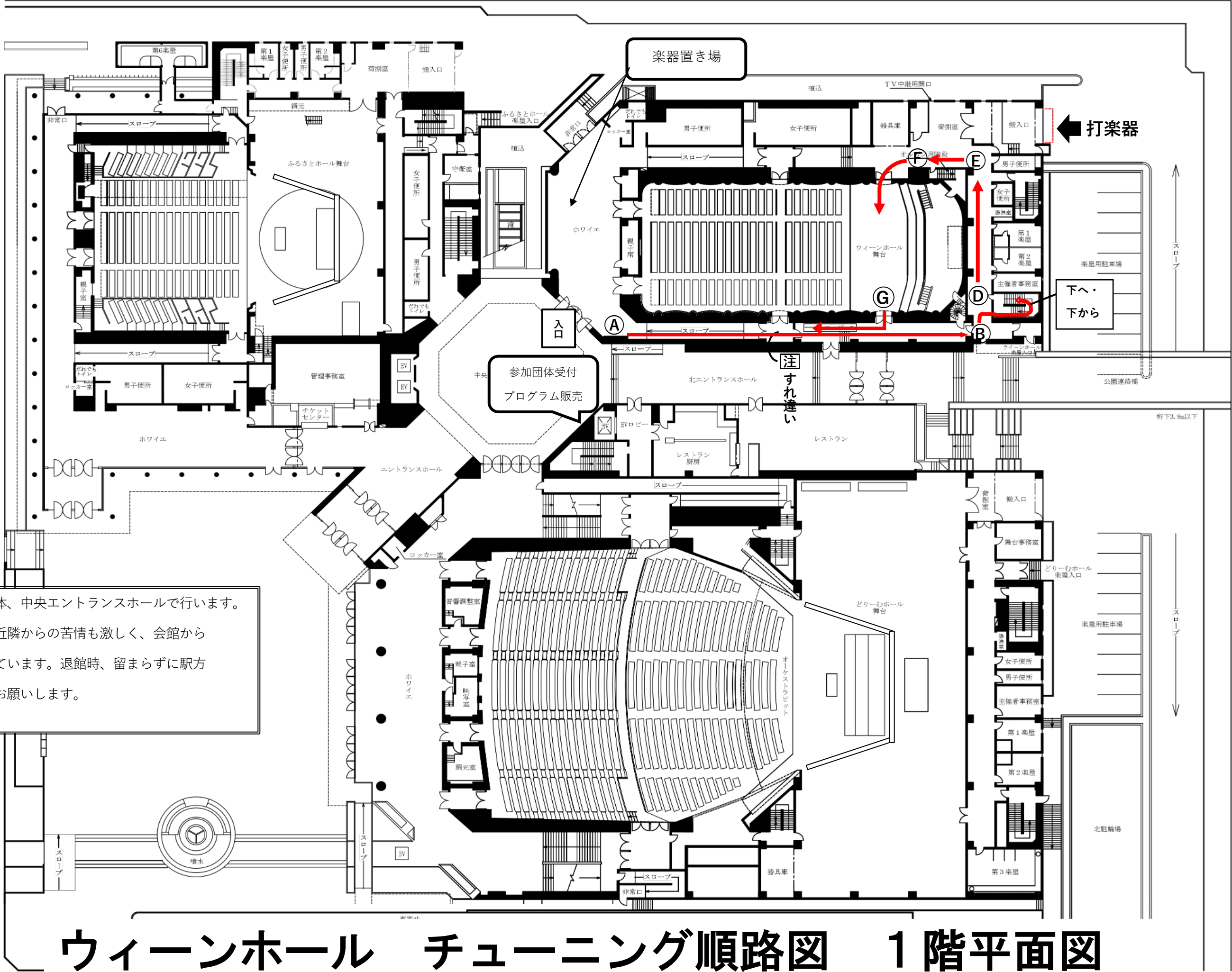
C：第3リハーサル室(土禁)

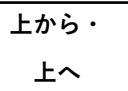
受付／1階 中央エントランス

審査結果発表及び表彰／連盟ホームページで行います。表彰式はありません。

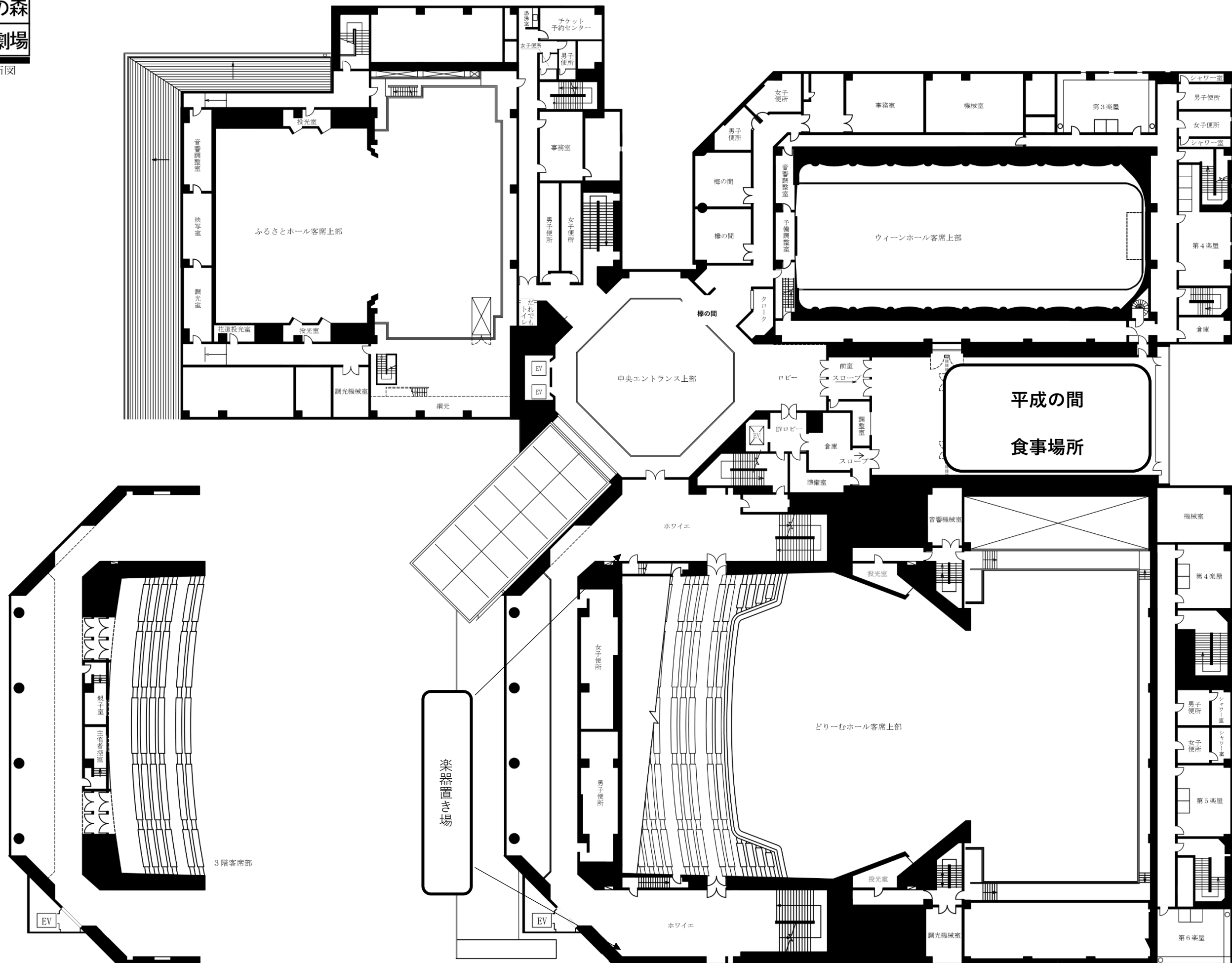
食事場所／2階 平成の間（使用時間は10時から17時までとします。ごみは必ずお持ち帰りください。）

保健室/地下1階 ふるさとホール第5楽屋





ウィーンホール チューニング順路図 地下1階平面図



2 階 平 面 図